

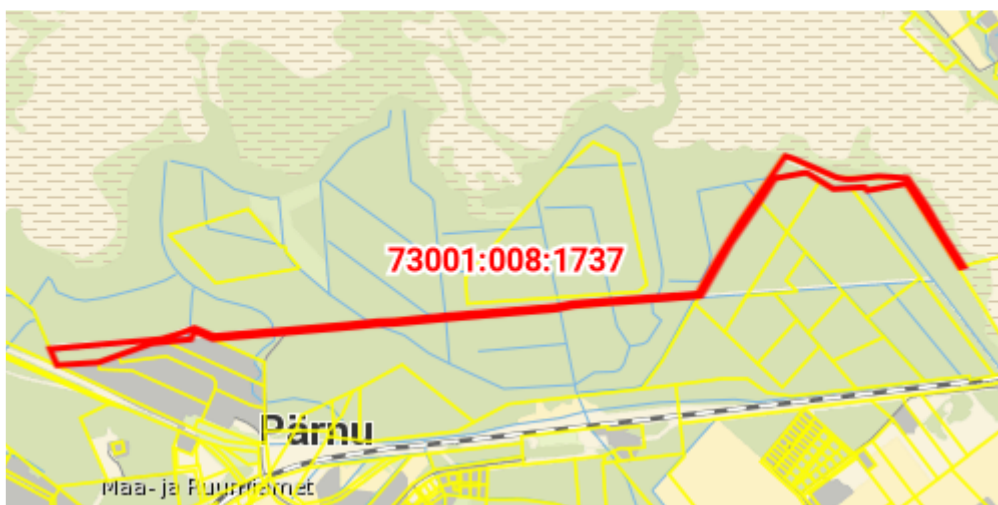
**KATASTRIKANDE TEATIS**

Maatoimingu number:	2025071815143
Toimingu liik	Jagamine
Maatoimingu õiguslik alus:	
Teatise kuupäev	12. detsember 2025

Katastripidaja rahuldab esitatud taotluse ja tegi laekunud dokumentide ja -andmete alusel kande katastrisse.

**Maatoimingu tulemusel katastris lõpetatud katastriüksus(-ed):**

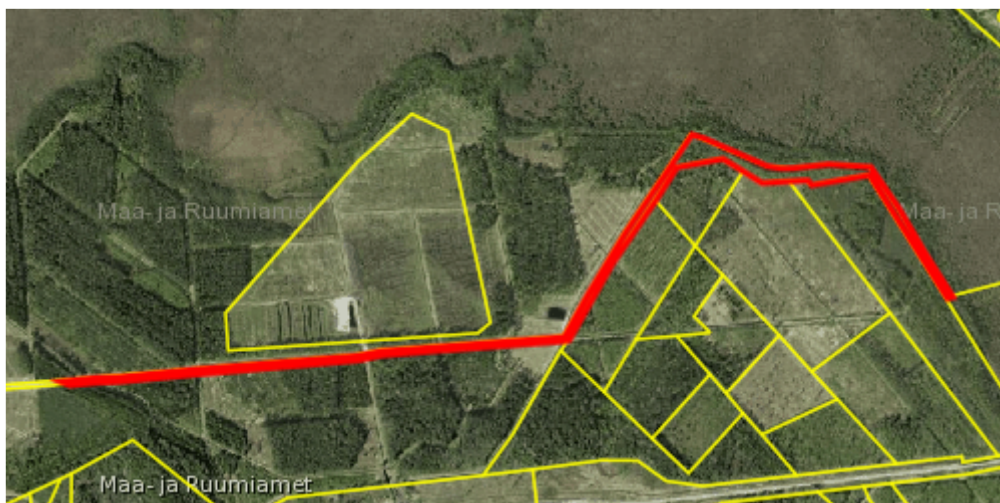
Tunnus	73001:008:1737
Registriosa	4049106
Aadress	Pärnu maakond, Tori vald, Tammiste küla, Surju metskond 50
Sihtotstarve	Transpordimaa 100%
Maakorralduskava järgne ligikaudne pindala	79 395 m <sup>2</sup> (7.94 ha)

**Maatoimingu tulemusel katastris moodustatud katastriüksus(-ed):**

Tunnus	80601:001:0131
Aadress	Pärnu maakond, Tori vald, Tammiste küla, Tammiste raudtee T25
Sihtotstarve	Transpordimaa 100%
Pindala	18 210 m <sup>2</sup>
Kõlvikuline koosseis	metsamaa 11 679 m <sup>2</sup> , muu maa 6531 m <sup>2</sup>



Tunnus	80601:001:0132
Aadress	Pärnu maakond, Tori vald, Tammiste küla, Surju metskond 50
Sihtotstarve	Transpordimaa 100%
Pindala	50 116 m <sup>2</sup> (5.01 ha)
Kõlvikuline koosseis	metsamaa 11 960 m <sup>2</sup> , muu maa 38 156 m <sup>2</sup> (3.82 ha)



Tunnus	80601:001:0133
Aadress	Pärnu maakond, Tori vald, Tammiste küla, Tammiste raudtee T26
Sihtotstarve	Transpordimaa 100%
Pindala	11 070 m <sup>2</sup>
Kõlvikuline koosseis	metsamaa 526 m <sup>2</sup> , muu maa 10 544 m <sup>2</sup>

